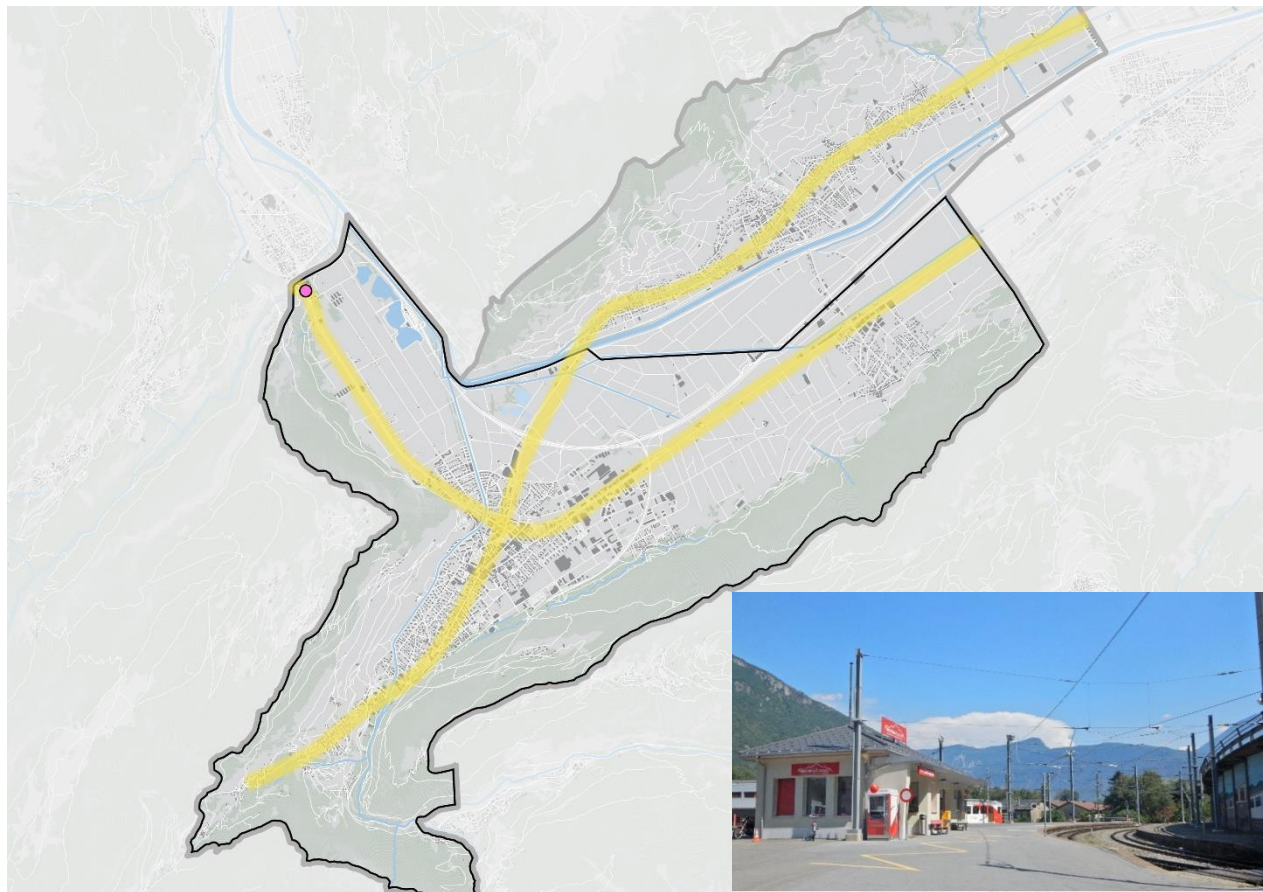


**PM.4.6 Interface ferroviaire de la gare de Vernayaz MC**

<b>Catégorie</b>	Plateformes multimodales	<b>Coût à venir</b>	<b>Priorité A</b>
<b>Instance(s) responsable(s)</b>	Commune de Martigny	<b>Instance(s) concernée(s)</b>	TMR, SDM
<b>Stratégies sectorielles</b>	S.TP.2, S.TP.3, S.U.1		



<b>Description</b>	<u>Etat actuel</u> La gare régionale de Vernayaz MC, sur territoire communal de Martigny, est le dernier arrêt de plaine de l'axe à voie métrique Martigny – Le Châtelard (– Chamonix). Aujourd'hui, il n'y a pas de véritable place de gare, seulement un grand parking. L'accessibilité mobilité douce est compliquée (franchissement de la route cantonale, du Trient et des voies).		
	<u>Etat futur</u> Il est prévu d'aménager une véritable place de gare avec des conditions d'accueil de qualité (accessibilité et franchissements modes doux, stationnement vélo, etc.) en proposant une passerelle piéton/vélo en rabattement sur la gare ainsi qu'un passage inférieur pour rejoindre les quais (suppression du passage à niveau de la Verrerie). Le parking est également réaménagé pour optimiser son usage, notamment pour favoriser le report modal vers les transports publics.		
<b>Opportunité et utilité</b>	Opportunité : valoriser l'arrêt existant et améliorer les rabattements modes doux et transports publics routier sur les lignes de transports ferroviaires depuis les zones d'habitations de la commune de Vernayaz. Utilité principale : amélioration des conditions d'accès à l'arrêt transports publics pour favoriser l'intermodalité.		
<b>Réalisation</b>			
<b>Etat de coordination dans le PDc (au 01.01.21)</b>	Pas concerné		
<b>Etat de planification</b>	Avant projet (2024)		
<b>Etat « prêt à être réalisé et financé »</b>	Oui		
<b>Calendrier de mise en oeuvre</b>	Date prévue du début des travaux : 2024 Date prévue de la mise en service : 2025		
<b>Financement</b>			
<b>Montant estimé</b>	à venir	<b>Demande de cofinancement</b> Oui	
<b>Clé de répartition</b>		<b>Canton (-%)</b> - CHF HT	<b>Commune (-%)</b> - CHF HT
			<b>Tiers (-%)</b> CHF HT
<b>Autre</b>			
<b>Fiches concernées du PDc</b>	à compléter	<b>Fiches concernées du PDi</b>	à compléter
<b>Lien avec les autres mesures</b>	P.MD.4.2.4		
<b>Impact sur l'environnement</b>	à venir		
<b>Documents mis à disposition</b>	Charte des gares régionales appliquée au RER Valais/Wallis (Charte des bonnes pratiques et directive financière) (SDM, 2019) Concept de mobilité douce (AlpA) Etude de mobilité (team+)		

